

iBOND® Universal
Klebt. Einfach. Alles.



Definition

Was ist iBOND Universal?

- **iBOND Universal ist ein lichthärtendes Bonding Material:**

- für jede Indikation
- für jede Bondingtechnik
- auf jeder Oberfläche.

- **iBOND Universal kann verwendet werden für:**

- Self-Etch, Total-Etch (Etch & Rinse) oder für die selektive Schmelz-Ätz-Technik
- es haftet auf verschiedenen Oberflächen wie Kompositen, Edelmetallen, Nichtedelmetallen, Zirkondioxid und Glaskeramik
- ist verträglich mit licht-, selbst- und dualhärtenden Komposit- & Compomer-Materialien ohne Gebrauch eines dualhärtenden Aktivators

Klassifikation der Adhäsive

Klassifizierung nach Generation	3	4	5	6I	6II	7	8
Klassifizierung n. Bondingsystem	Etch & Rinse	Etch & Rinse	Etch & Rinse	Self Etch	Self Etch	Self Etch	Self Etch Selective Enamel Etch Etch & Rinse
						All-in-One	
Philosophie	selective enamel etching	Total Etch	Total Etch	Self Etch	Self Etch	Self Etch	Self Etch Selective Enamel Etch Etch & Rinse
Anzahl Flaschen (ohne Ätzmittel)	>3	>2	1	2	1 oder 2	1	1*
Anzahl der Schritte	3-4	3-4	2	2	1 (+1 mixing step)	1	2
1	etch enamel	etch enamel & dentine	etch enamel & dentine	etch & prime	2 Flgk. Oder Komponenten mischen	etch & prime & bond	etch enamel (&dentine)
2	prime (manchmal Mischen der "tow primer" nötig)	prime (manchmal Mischen der "tow primer" nötig)	prime & bond	bond	etch & prime & bond		prime & bond
3	prime	bond					
4	bond						

Heraeus Kulzer Adhäsive

Etch & Rinse	Etch & Rinse	Self Etch	Universal
4. Generation	5. Generation	7. Generation	8. Generation
<p data-bbox="443 511 621 554">3 Schritte</p>   <p data-bbox="341 1062 723 1205">GLUMA® Solid Bond seit 1996 am Markt</p>	<p data-bbox="876 511 1054 554">2 Schritte</p>   <p data-bbox="789 1062 1141 1205">iBOND® Total Etch seit 2009 am Markt</p>	<p data-bbox="1309 511 1488 554">1 Schritt</p>  <p data-bbox="1233 1062 1564 1205">iBOND® Self Etch seit 2007 am Markt</p>	<p data-bbox="1742 511 1921 554">1 Schritt</p>   <p data-bbox="1666 1062 1997 1205">iBOND® Universal seit 2015 am Markt</p>

Positionierung

Indikationen

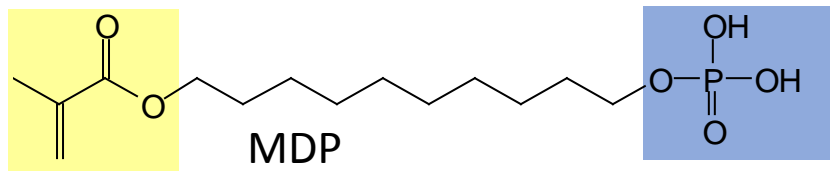
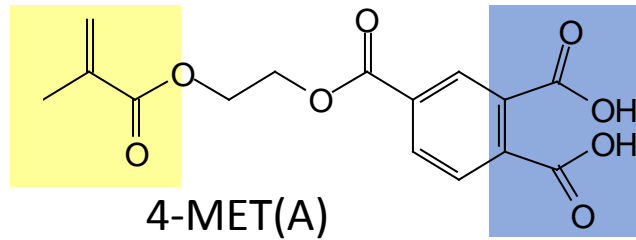
- Bonding direkter Restaurationen für alle Kavitätäten-Klassen (Schwarz) bei Verwendung von licht-, dual- oder selbsthärtenden methacrylatbasierenden Kompositen/Compomeren
- Bonding von licht-, dual- oder selbsthärtenden Stumpfaufbaumaterialien
- Versiegelung überempfindlicher Zahnbereiche
- Kavitätenversiegelung vor Amalgam-Restaurationen
- Bonding von Fissurenversiegelungen
- Kavitätenversiegelung und Stumpfvorbereitung vor einer temporären Befestigung indirekter Restaurationen (gemäß/nach sofortiger Dentin-Versiegelungstechnik)
- Befestigung indirekter Restaurationen mit licht-, dual- oder selbsthärtenden adhäsiven Komposit-Zementen
- Intraorale Reparatur von Komposit- und Compomerrestaurationen, Metall-Keramikrestaurationen, Metall- und Vollkeramikrestaurationen

iBOND Universal zeichnet sich aus...



- Sofortiger Klebeerfolg
- Einzigartiges Feuchtigkeitskontrollsystem
- Technisch vielseitig einsetzbar
- Alle zahnärztlichen Materialien
- Alle Indikationen
- Intraorale Reparaturen
- Einfache Anwendung
- Neuer Tropfer mit “Drop control”

Sofortiger Klebeerfolg



Exzellente Haftung auf Dentin, optimale Benetzungsfähigkeit & Eindringvermögen der Dentintubuli

Exzellente Haftung auf Schmelz, NEM-Legierung (**CoCrMo**, NiCrMo) Titanlegierung, Zirkonoxid